

なでると鳴く
呼べば応える

なでなでねこちゃんシリーズは、猫を飼いたくても飼えない方に向けて、本当の猫と一緒に暮らす幸せを感じていただくために生まれた猫の代理ロボットです。



なでなでねこちゃん 子猫ちゃん



にゃ～

頭を撫でると「にゃ～」と
うれしそうな声で鳴きます
そっと触ると「にゃ～お」と
安心した声で鳴きます

トウちゃん

呼べば応えます
(撫でてから呼んでね)



背中を撫でると
「みゃ～お」と
甘えた声で鳴きます。
そっと触ると「なあ～う」と
リラックスした声で鳴きます

むねを撫でると
「ゴロゴロ」と
のどを鳴らします

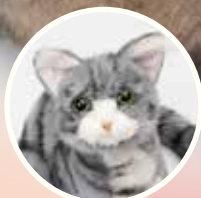
しっぽの付け根を
繰り返し握ったりすると
不機嫌な声を出ることがあります

みゃ～お

親子の絆を感じる子猫ちゃんシリーズ



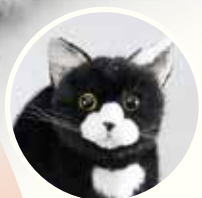
キジトラ



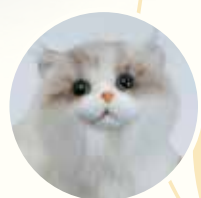
アメショー



トラ



くろ



ラグドール



サイベリアン



ホームページ



TRENDMASTER

※写真と商品は、多少異なる場合があります。

警告 (けいこく)

保護者の方へ 必ずお読みください。

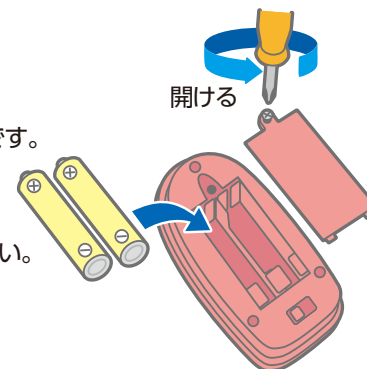
小部品があります。誤飲・窒息の危険がありますので
3歳未満のお子様には絶対に与えないでください。

注意 (ちゅうい)

- 乾電池交換は保護者が行ってください。
- 電池は必ず新しい電池を使ってください。
(単4アルカリ乾電池2本使用)
- 充電式電池は使わないでください。
- +-を、正しくセットしてください。
- 長時間使用しない時は電池を本体から取り外してください。
- 万が一、電池の液漏れがあり、目に入った場合大量の水で洗い、
医師に相談してください。
- 本体に、ガスレンジやライター・花火などの炎に近づけないで
ください。
- 万が一肌に異常が現れた場合には使用を中止してください。
- 本体はエアブラシで塗装しています。色落ちすることがあります。

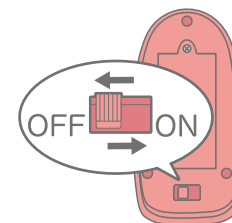
電池の入れ方

おなかの面ファスナーを開けると音声ユニットがあります。
プラスドライバーでネジを左方向に回して電池カバーを外してください。
電池カバーはネジの上のすき間にドライバーの先を入れると開きやすいです。
単4アルカリ電池を2本入れてください。位置を確認して奥まで「パチッ」と
はまるまで正しくセットしてください。
電池カバーを閉じ、プラスドライバーでネジを右方向に回し、締めてください。
面ファスナーを締めてください。



スイッチについて

遊ぶときは、メインスイッチをONにしてください。「にゃ〜」と鳴きます。
撫でると鳴く状態になりますので、撫でてみてください。
スイッチをONにしたまま放置してもスリープ状態となり、撫でると再起動します。
OFFにすると機能が停止します。



お手入れについて

毛が汚れた時は、かたくしぼったタオルで汚れを拭き取ってください。

使用素材 生地:ポリエステル 目:ポリアクリレート 鼻:ABS ひげ:PET
肉球:シリコン 面ファスナー:ナイロン 電池ボックス:ABS

発売元 トレンドマスター株式会社

<https://trendmaster.co.jp> 〒211-0012 神奈川県川崎市中原区中丸子327番地

お客様相談室 TEL.090-8495-4694 ※電話受付時間
月～金(祝・祭日を除く)10:00～16:00
かけ間違いのございませんようご注意ください

対象年齢 3歳以上

単4アルカリ乾電池2本使用(電池は別売りです) MADE IN CHINA

故障かな?と思ったら...

原因

対処法

猫ちゃんが鳴かない	電池の入れ方が間違っていないですか?	電池を正しくセットし直してください。
	電池容量が少なくなっていないですか?	新しい電池に交換してください。
	メインスイッチがOFFになっていませんか?	メインスイッチをONにしてください。
繰り返し鳴く おかしな声になる 鳴いたり鳴かなかったりする	電池容量が少なくなっていないですか? 人の声や物音に反応していませんか?	新しい電池に交換してください。 テレビなどの騒音を消してください。またはスイッチを切ってください。
しっぽが鳴かない	しっぽはセンサーの感度を落としています。100回に1回くらい鳴きます。	
一部は鳴くけれど 一部は鳴かない	故障の可能性があります。 配線もしくはセンサーの不良の可能性となります。	トレンドマスター(株)にお電話・またはメールをください tel 090-8495-4694 mail_a_nakada@trendmaster.co.jp

アンケートに答えて
プレゼントが当たる!



DANBOL
外箱



ポリ袋 PP